

## INSTRUCCIONES PARA COLABORADORES

*Bajo el Volcán* es una revista semestral que se constituye como un medio de difusión que el Posgrado de Sociología del Instituto de Ciencias Sociales y Humanidades de la Benemérita Universidad Autónoma de Puebla pone al servicio de la proyección del quehacer de sus investigadores, de los del propio Instituto y el de todos aquellos que compartan la búsqueda de la diversidad, el gusto por el debate en el marco de la tolerancia, el desarrollo de las ideas a través de la polémica y la difusión de la heterogeneidad que es la energía vital que hace avanzar al pensamiento.

*Bajo el Volcán* persigue dar al lector una forma rigurosa a la crítica a la desigualdad, al respeto de las identidades, a la valoración del pluralismo y la tolerancia, al rechazo de los autoritarismos y totalitarismos, a la preservación de la memoria, al destierro de la impunidad. Sus páginas están abiertas a toda expresión del quehacer académico en las ciencias sociales que cumplan los requisitos de creatividad y rigurosidad.

Los artículos tendrán el siguiente formato de presentación:

a. No deberán exceder las 20 cuartillas –8 1/2” y 11”, Times New Roman 12 puntos, a renglón abierto, esto es espacio y medio– salvo en casos en los cuales calidad e importancia de contenido ameriten la excepción.

b. Los archivos se entregarán en formato compatible con Word 98 o anteriores (word, rtf, wordperfect 5.x) en disco flexible de 3 1/2”. Además deberán ser presentados en tres copias impresas. Los datos del autor, nombre del artículo, dirección y un breve curriculum deberán ser acompañados en un sobre aparte. El Consejo de Dirección de la revista se com-

promete a dar respuesta al autor respecto al resultado del arbitraje en un plazo no mayor a tres meses.

c. Los textos deberán estar escritos en mayúsculas y minúsculas, incluso los títulos.

d. Las notas deberán presentarse al final del artículo.

e. En el caso de las citas que excedan los cuatro renglones se pondrán aparte, con sangrado, un puntaje menor y sin comillas.

f. La bibliografía deberá cumplir con las siguientes características: apellido del autor con sangría francesa, título de la obra en cursivas (artículos entrecomillados), editorial, lugar de edición, fecha; todo en altas y bajas.

g. Los artículos serán sometidos a arbitraje para su publicación. La evaluación será hecha por dos o tres árbitros que podrán ser miembros del Comité de Dirección y los consejos editorial, consultivo o académicos ajenos a estas tres instancias. El artículo sometido a su publicación podrá ser dictaminado en tres posibilidades: aceptado, aceptado condicionado a modificaciones, rechazado.

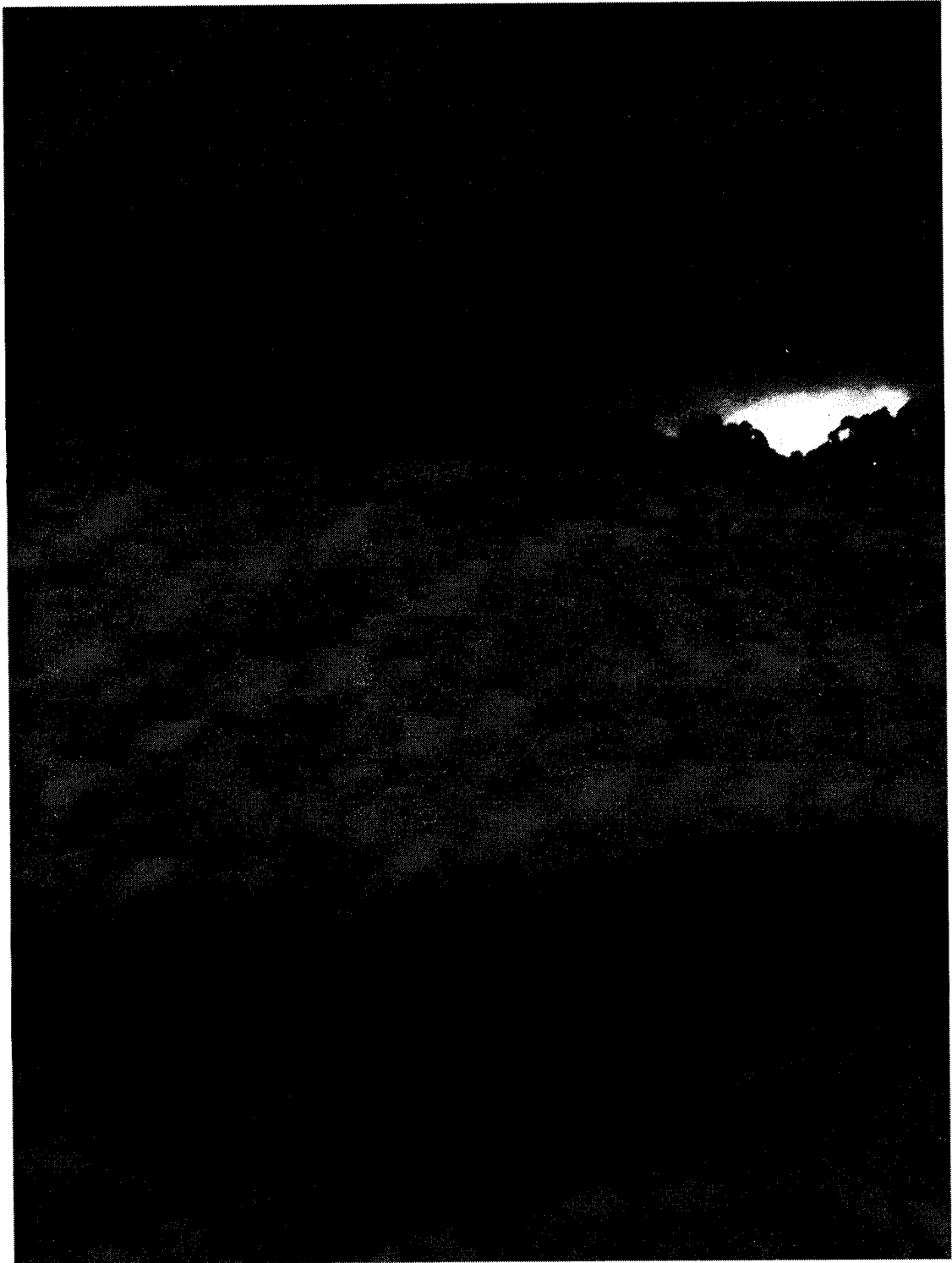
h. Los subtítulos de los artículos deberán ir en negritas, alineados a la izquierda y separador del párrafo precedente por un espacio. Las citas bibliográficas deberán tener el orden siguiente: autor, título (en cursivas), editorial, lugar y fecha. Los títulos de artículos en una revista o de capítulos en un libro deberán ir entrecomillados y seguidos de la cita bibliográfica en orden y forma anteriormente referidos.

i. Los artículos deberán ser acompañados con un breve resumen de contenido (no más de 100 palabras) en español e inglés.

j. Los artículos deberán ser enviados para ser sometidos a revisión a Revista *Bajo el Volcán*, Juan de Palafox y Mendoza 208, Centro Histórico, Puebla, Puebla, CP 72000. Comunicación por correo electrónico a [cfiguero@siu.buap.mx](mailto:cfiguero@siu.buap.mx)

Teléfono (01-2) 2 29 55 00 ext. 5707

Fax (01-2) 2 29 56 81



*Bajo el Volcán*, año 2, número 2, se terminó de imprimir en el mes de marzo de 2001 en los talleres de Lunarena Arte y Diseño SA de CV, sito en 14 Sur 5322, San Manuel, Puebla, Pue.

El tiro consta de 1000 ejemplares.